

# IL PROGETTO REGIONALE PER LA LOTTA ALLE ZANZARE NEL COMPrensorio BIELLESE ED ALTO VERCELLESE – CAMPAGNA 2021

## COMUNI ADERENTI

Albano Verellese
Arborio
Azeglio
Benna
Borgosesia
Brusnengo
Camburzano
Candelo
Casapinta
Castelletto Cervo
Cavaglia
Cerrione
Coggiola
Cossato
Curino

Donato
Dorzano
Gaglianico
Gattinara
Ghislarengo
Giffenga
Graglia
Greggio
Lenta
Lessona
Lozzolo
Massazza
Mezzana Mortigliengo
Mongrando
Muzzano

Netro
Occhieppo Superiore
Piatto
Piverone
Postua
Pray
Quaregna Cerreto
Roasio
Ronco Biellese
Roppolo
Rovasenda
San Giacomo Verellese
Sandigliano
Sordevolo
Sostegno

Strona
Vallanzengo
Valdilana
Valle S. Nicolao
Verrone
Vigliano Biellese
Villa del Bosco
Villarboit
Viverone
Zimone

## ALCUNI NUMERI SIGNIFICATIVI

**n° Comuni  
aderenti: 54**

**n° siti di possibile  
infestazione : 1.160**

**n° siti di effettiva  
infestazione: 470**

**Superficie complessiva dei  
siti infestati: 600.000 mq\***

\* Non sono inclusi gli innumerevoli siti d'infestazione di tipo domestico di impossibile quantificazione e le risaie

# OBIETTIVI DEL PROGETTO

## 1) MIGLIORAMENTO DELLA QUALITA' DELLA VITA

Le zanzare rappresentano una significativa fonte di molestia

Reazioni allergiche

## 2) PREVENZIONE SANITARIA

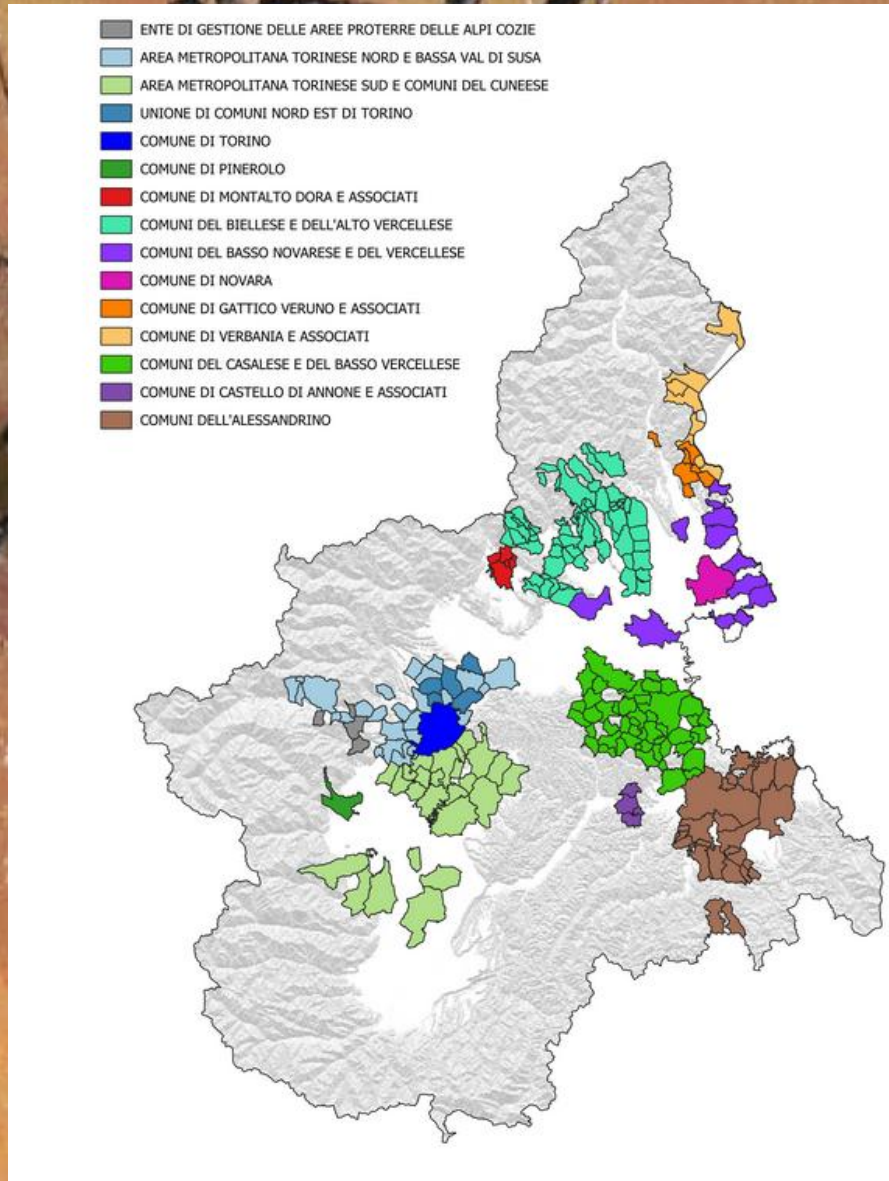
Problemi connessi con la capacità vettoriale delle zanzare nei confronti di svariate malattie umane (es. *West Nile Virus*, *Dengue*, *Cikongunia*, *Malaria*)

Diffusione di malattie a carico degli animali domestici (es. *Filaria*)



# PROGETTI LOCALI DI LOTTA ALLE ZANZARE IN PIEMONTE 2021

I progetti della Regione Piemonte sono gestiti dall'I.P.L.A. di Torino.



Il Progetto *Biellese ed Alto Vercellese*, è coordinato da un **Centro Operativo** composto da 5 **Tecnici** ed è coadiuvato, nelle attività di disinfestazione, da apposite **squadre operative** munite di un'adeguata strumentazione.



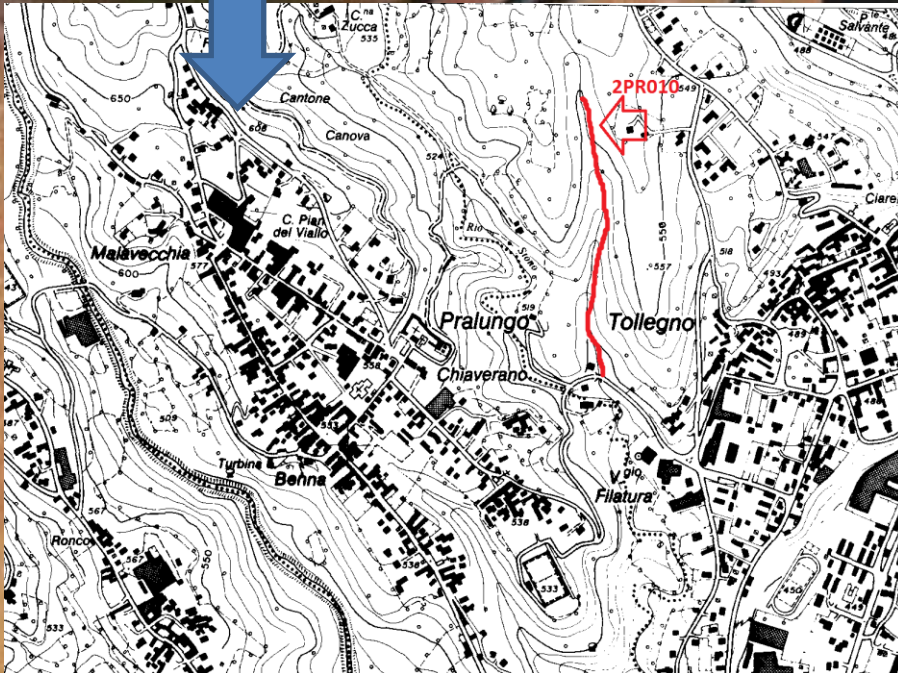
# ATTIVITA' DI PROGETTO: CENSIMENTO AREE DI INFESTAZIONE

Mappatura siti

Ricerca siti di  
infestazione

NATURALI

ARTIFICIALI





# ATTIVITA' DI PROGETTO: MONITORAGGIO ENTOMOLOGICO

Monitoraggio adulti di zanzara  
mediante apposite trappole  
(tot. 20 stazioni)

Monitoraggio "zanzara Tigre"  
mediante  
cattura delle uova con "ovitrappe"



Conta e  
classificazione insetti  
catturati



# ATTIVITA' DI PROGETTO: CONTENIMENTO DELLE POPOLAZIONI DI ZANZARA

Informazione e sensibilizzazione

POPOLAZIONE

Di fondamentale importanza per l'elevato numero di siti di infestazione presso le pertinenze private



Coordinamento ed attuazione di interventi insetticidi

AREE NATURALI



LARVICIDI

Biologici

Chimici

TOMBINI



ADULTICIDI

Chimici

URBANO

