

CARTOGRAFIA CATASTALE

- Fabbricati
- Particelle catastali
- Corpi idrici

FASCE DI RISPETTO E AMBITI DI TUTELA

- Fascia di rispetto idrogeologica
- Fascia di rispetto cimiteriale
- Fascia di rispetto dai depuratore
- Area a rischio archeologico
- Pozzi esterne di monitoraggio dei biogas
- Elementi caratterizzanti di rilevanza paesaggistica
- Fascia di rispetto stradale
- Perimetro centro abitato ai sensi del Codice della Strada (D.L. 285/02 e ss.mm.ii.)

VIABILITA'

- Sedime viario esistente
- Sedime viario in progetto

FASCE DI RISPETTO DEI POZZI AD USO IDROPOTABILE:

- Pozzo comunale fascia di rispetto assoluta (raggio 10m)
- Limite zona di rispetto allargata
- Limite zona di rispetto ristretta
- Fascia di rispetto definita su base geometrica (raggio 200m) in vigore fino all'approvazione delle fasce di rispetto definite su base idrogeologica
- Linea del gasdotto
- Fascia di rispetto dalla linea del gasdotto

PERICOLOSITA' GEOMORFOLOGICA E CLASSI DI IDONEITA' ALL'UTILIZZO URBANISTICO

- Classe 1
- Classe 2
- Classe 3a1
- Classe 3a2
- Classe 3a3
- Frondi ripidi
- Dissesti lineari

PERIMETRO CENTRO E NUCLEO ABITATO (L.R. 56/77 art. 12, comma 2, lettera 5bis) e ss.mm.ii.)

- Centro abitato
- Nucleo abitato

INDICAZIONI SPECIFICHE

- Perimetro Nucleo Antica Formazione
- Richiamo a specifiche indicazioni delle N.T.A.
- Perimetro di riferimento per indicazioni nelle N.T.A.
- Limite aree estrattive

DESTINAZIONI D'USO

USI AGRICOLI

- AA - Aree per usi agricoli
- ERA - Edifici residenziali in area agricola
- AZ - Aree per allevamenti zootecnici

USI PUBBLICI

- SP - Aree per servizi sociali ed attrezzature pubbliche e di uso pubblico
- ABU - Aree per impianti urbani

USI RESIDENZIALI

- NAF - Nucleo di antica formazione
- AER - Aree edificate ad uso prevalentemente residenziale
- ACR - Aree di completamento ad uso prevalentemente residenziale
- ACR 01 - Identificativo area ACR (riferimento specifico nelle N.T.A.)
- ANR - Aree di nuova edificazione ad uso prev. residenziale sottoposte a SUE

USI PRODUTTIVI

- IPC - Aree con impianti esistenti ad uso prev. produttivo da confermare
- PIP - Aree sottoposte a piano per insediamenti produttivi
- NIP - Aree per nuovi impianti produttivi

USI TERZIARI

- ATE - Aree ad uso prev. terziario direzionale e commerciale esistente
- ATN - Aree ad uso prev. terziario direzionale e commerciale di nuovo impianto
- IPTL - Aree per impianti privati per il tempo libero
- ATR - Aree ad uso prevalentemente turistico-ricettivo

AREE DI VALORE AMBIENTALE

- A.V.A. - Aree private di valore ambientale e paesaggistico
- P.V.A. - Parche privati di valore ambientale

STRUMENTI URBANISTICI ATTUATIVI

- P.E.P. - Piano di zona ai sensi della Legge 167/02
- P.E.C. - Piano Esecutivo Convenzionato di libera iniziativa (Art. 3 L.R. 56/77)
- S.U.E. - Strumento Urbanistico Esecutivo (Piano di Recupero)
- Strumenti urbanistici attuativi in fase di attuazione
- PEC 01 - Identificativo SUE (riferimento specifico nelle N.T.A.)

RICONOSCIMENTO ADDENSAMENTI E LOCALIZZAZIONI ai sensi D.Lgs. 114/98 art. 8 c. 3

- A1 - Addensamenti storici rilevanti
- L1 - Localizzazioni urbane non addensate

AREE PUBBLICHE

IMPIANTI URBANI

- Area cimiteriale
- Sorgenti, pozzi e punti di presa degli acquedotti
- Impianto di depurazione
- Discariche
- Impianti per la telefonia
- Cabina elettrica

SERVIZI SOCIALI ED ATTREZZATURE DI INTERESSE GENERALE

- Uffici postali
- Caserma dei Carabinieri
- Attrezzature sociali, sanitarie e ospedaliere

SERVIZI SOCIALI E ATTREZZATURE A LIVELLO COMUNALE

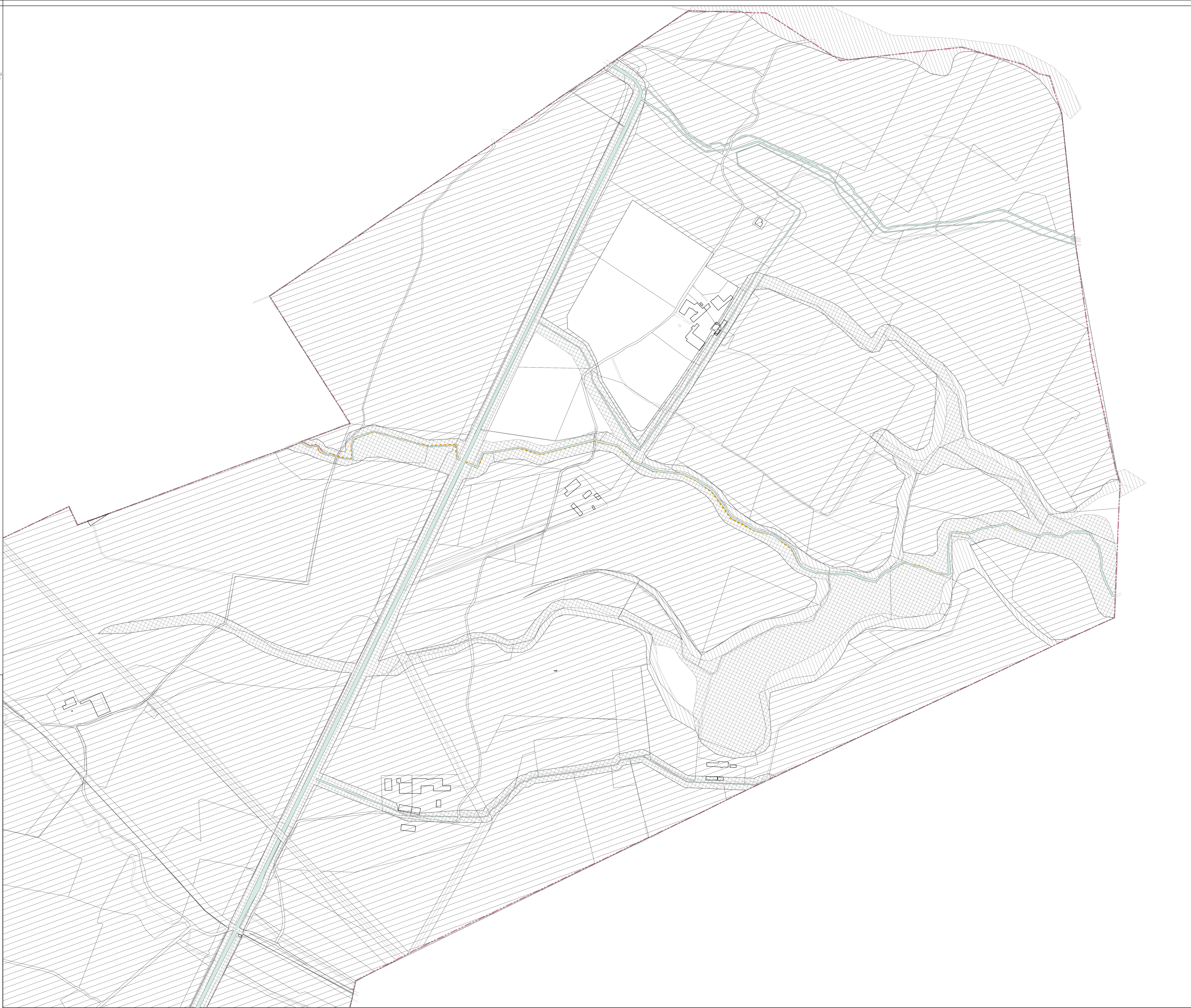
- Asili nido
- Scuole materne
- Scuole elementari
- Scuole medie inferiori
- Scuole secondarie superiori
- Attrezzature sportive
- Giardini pubblici, parchi gioco e verde attrezzato
- Parcheggi
- Chiese ed attrezzature religiose
- Uffici pubblici amministrativi
- Centri sociali
- Infermeria
- Strutture ricettive



SERVIZI PER LE ATTIVITA' PRODUTTIVE E TERZIARIE

- Aree per servizi pubblici a corredo delle attività produttive e terziarie


SERVIZI SOCIALI E ATTREZZATURE A LIVELLO SOVRACOMUNALE

- Ferrovie dello Stato



COMUNE DI
Cavaglià



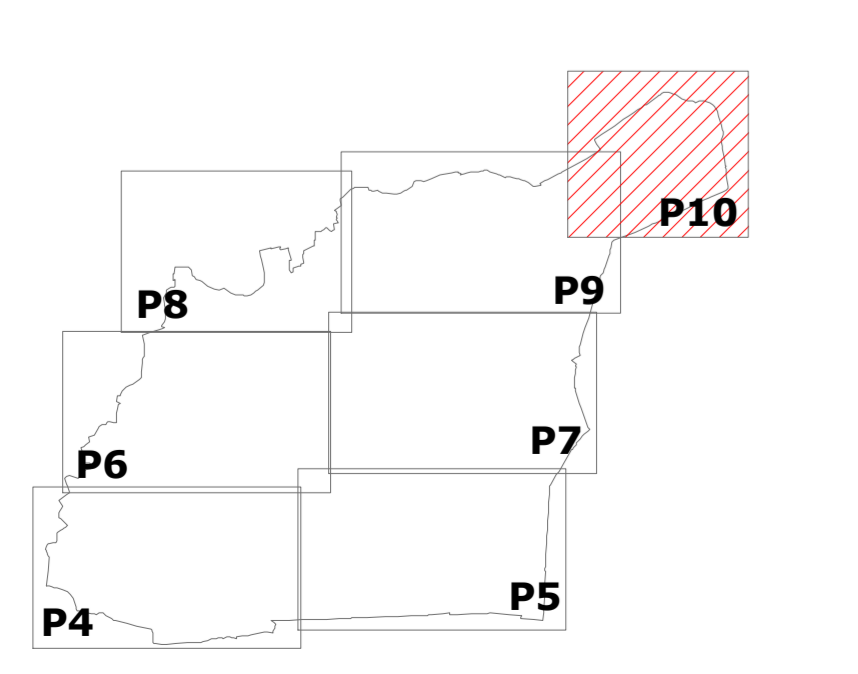
PIANO REGOLATORE GENERALE COMUNALE
 P.R.G.C.
 VARIANTE GENERALE
 Art. 17 Comma 3° L.R. 56/77 e s.m.i.

P10

Sindaco: G. Estensori
 Geologo: []
 RUP: []
 Segretario Comunale: []

Cavaglià, Aprile 2020

Scala 1 : 2.000



P10
 PROGETTO PRELIMINARE
 Destinazioni d'uso dell'intero territorio comunale - VARIANTE