

CARTOGRAFIA CATASTALE

- Fabbricati
- Particelle catastali
- Corpi idrici

VIABILITA'

- Sedime viario esistente
- Sedime viario in progetto

FASCE DI RISPETTO E AMBITI DI TUTELA

- Fascia di rispetto idrogeologico
- Fascia di rispetto cimiteriale
- Fascia di rispetto dal depuratore
- Area a rischio archeologico
- Pozzi esterni di monitoraggio dei biogas
- Elementi caratterizzanti di rilevanza paesaggistica
- Fascia di rispetto stradale
- Perimetro centro abitato ai sensi del Codice della Strada (D.L. 285/92 e ss.mm.ii.)

PERICOLOSITA' GEOMORFOLOGICA E CLASSI DI IDONEITA' ALL'UTILIZZO URBANISTICO

- Classi 1
- Classi 2
- Classi 3a1
- Classi 3a2
- Classi 3a3

PERIMETRO CENTRO E NUCLEO ABITATO (L.R. 56/77 art. 12, comma 2, lettera 5bis) e ss.mm.ii.)

- Centro abitato
- Nucleo abitato

INDICAZIONI SPECIFICHE

- Perimetro Nucleo Antica Formazione
- Richiamo a specifiche indicazioni delle N.T.A.
- Perimetro di riferimento per indicazioni nelle N.T.A.
- Limite aree estrattive

DESTINAZIONI D'USO

USI AGRICOLI

- AA - Aree per usi agricoli
- ERA - Edifici residenziali in area agricola
- AZ - Aree per allevamenti zootecnici

USI PUBBLICI

- SP - Aree per servizi sociali ed attrezzature pubbliche e di uso pubblico
- AU - Aree per impianti urbani

USI RESIDENZIALI

- NAF - Nucleo di antica formazione
- AER - Aree edificate ad uso prevalentemente residenziale
- ACR - Aree di completamento ad uso prevalentemente residenziale
- ACR 01 - ACR 01 identificativo area ACR (riferimento specifico nelle N.T.A.)
- ANR - Aree di nuova edificazione ad uso prev. residenziale sottoposte a SUE

USI PRODUTTIVI

- IPC - Aree con impianti esistenti ad uso prev. produttivo da confermare
- PIP - Aree sottoposte a piano per insediamenti produttivi
- NIP - Aree per nuovi impianti produttivi

USI TERZIARI

- ATE - Aree ad uso prev. terziario direzionale e commerciale esistente
- ATN - Aree ad uso prev. terziario direzionale e commerciale di nuovo impianto
- ITPL - Aree per impianti privati per il tempo libero
- ATR - Aree ad uso prevalentemente turistico-ricettivo

AREE DI VALORE AMBIENTALE

- A.V.A. - Aree private di valore ambientale e paesaggistico
- P.V.A. - Parchi privati di valore ambientale

STRUMENTI URBANISTICI ATTUATIVI

- P.E.S.P. - Piano di zona ai sensi della Legge 167/62
- P.E.C. - Piano Esecutivo Comunitario di libera iniziativa (Art. 3 L.R. 56/77)
- S.U.E. - Strumento Urbanistico Esecutivo (Piano di Recupero)
- Strumenti urbanistici esecutivi in fase di attuazione
- PEC 01 - Identificativo SUE (riferimento specifico nelle N.T.A.)

RICONOSCIMENTO ADDENSAMENTI E LOCALIZZAZIONI ai sensi D.Lgs. 114/98 art. 8 c. 3

- A1 - Addensamento storico rilevante
- L1 - Localizzazioni urbane non addensate

AREE PUBBLICHE

IMPIANTI URBANI

- Anne cimiteriali
- Sorgenti, pozzi e punti di presa degli acquedotti
- Impianto di depurazione
- Discariche
- Impianti per la telefonia
- Cabina elettrica

SERVIZI SOCIALI ED ATTREZZATURE DI INTERESSE GENERALE

- Uffici postali
- Caserma dei Carabinieri
- Attrezzature sociali, sanitarie e ospedaliere

SERVIZI SOCIALI E ATTREZZATURE A LIVELLO COMUNALE

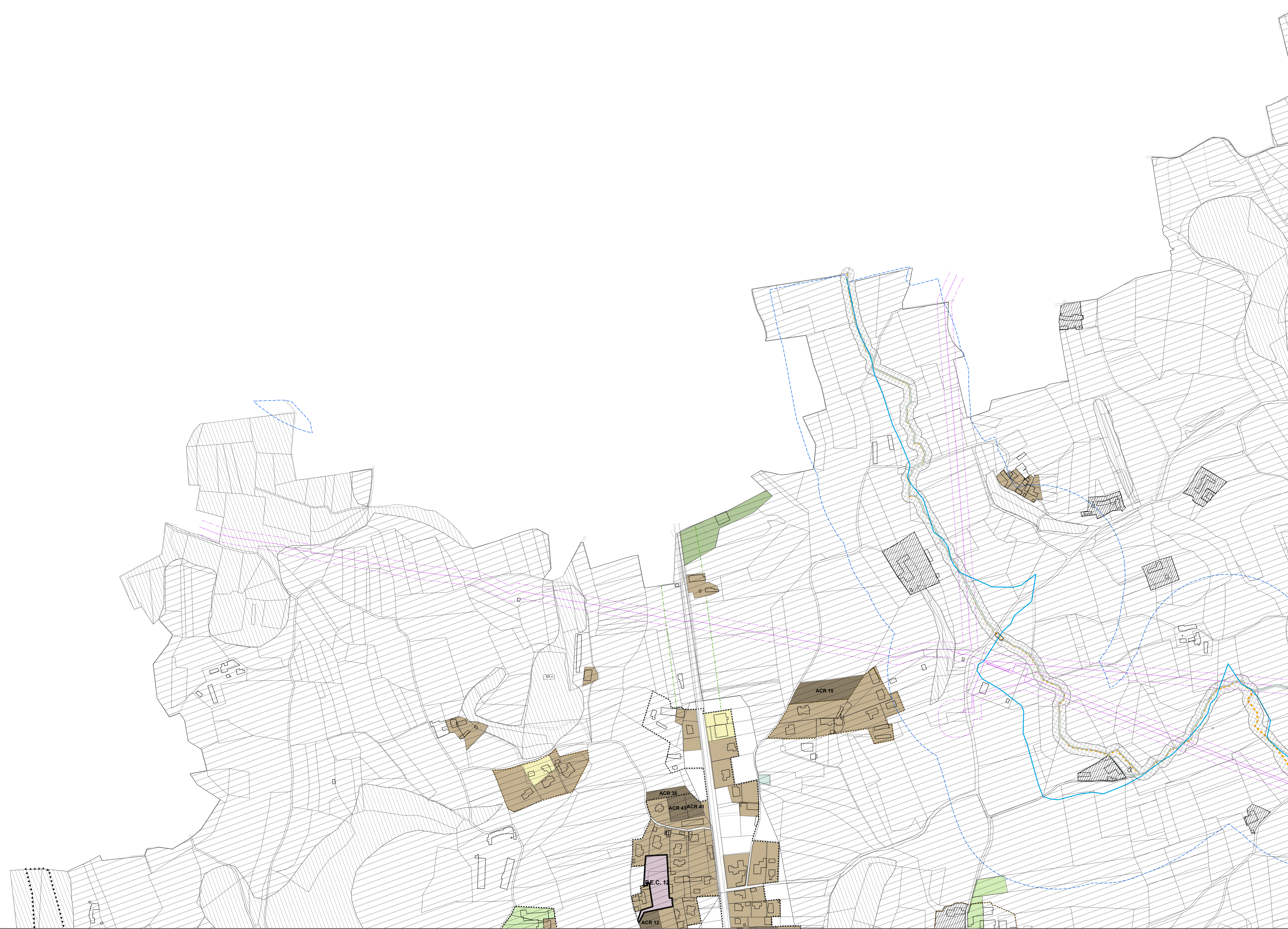
- Asili nido
- Scuole materne
- Scuole elementari
- Scuole medie inferiori
- Scuole secondarie superiori
- Attrezzature sportive
- Giardini pubblici, parchi gioco e verde attrezzato

SERVIZI PER LE ATTIVITA' PRODUTTIVE E TERZIARIE

- Aree per servizi pubblici a corredo delle attività produttive e terziarie

SERVIZI SOCIALI E ATTREZZATURE A LIVELLO SOVRACOMUNALE

- Ferrovie dello Stato



REGIONE PIEMONTE

COMUNE DI Cavaglià

PIANO REGOLATORE GENERALE COMUNALE P.R.G.C.

VARIANTE GENERALE
Art. 17 Comma 3° L.R. 56/77 e s.m.i.

PIEMONTE

BIELLA

Il Sindaco: **GI. ESTEROSI**

Il Segretario Comunale: **ALP**

Caravaggio, Aprile 2020

Scala 1:2.000

P08

PROGETTO PRELIMINARE
Destinazioni d'uso dell'intero territorio comunale - VARIANTE