

Confine comunale

Vincoli di tutela paesaggistica

- Vincolo ambientale/paesistico di piano
- Vincolo di tutela ambientale, documentario e storico-artistico di piano
- Vincolo paesaggistico ai sensi della legge 1497/39
- Riserva naturale speciale

Vincoli di natura antropica derivanti da attività umane

- Industria/azienda a rischio di incidente rilevante
- Fascia di rispetto da impianto di depurazione
- Servitù militare
- Fascia di rispetto cimiteriale
- Vincolo antropico recepito dal piano
- Vincolo antropico di piano
- Fascia di rispetto da discarica

Fasce di rispetto dalle infrastrutture lineari

- Fascia di rispetto ferroviaria
- Fascia di rispetto da rete autostradale
- Fascia di rispetto da strada extraurbana principale
- Fascia di rispetto da strada extraurbana secondaria
- Fascia di rispetto da strada locale

Vincoli di tutela delle risorse idriche

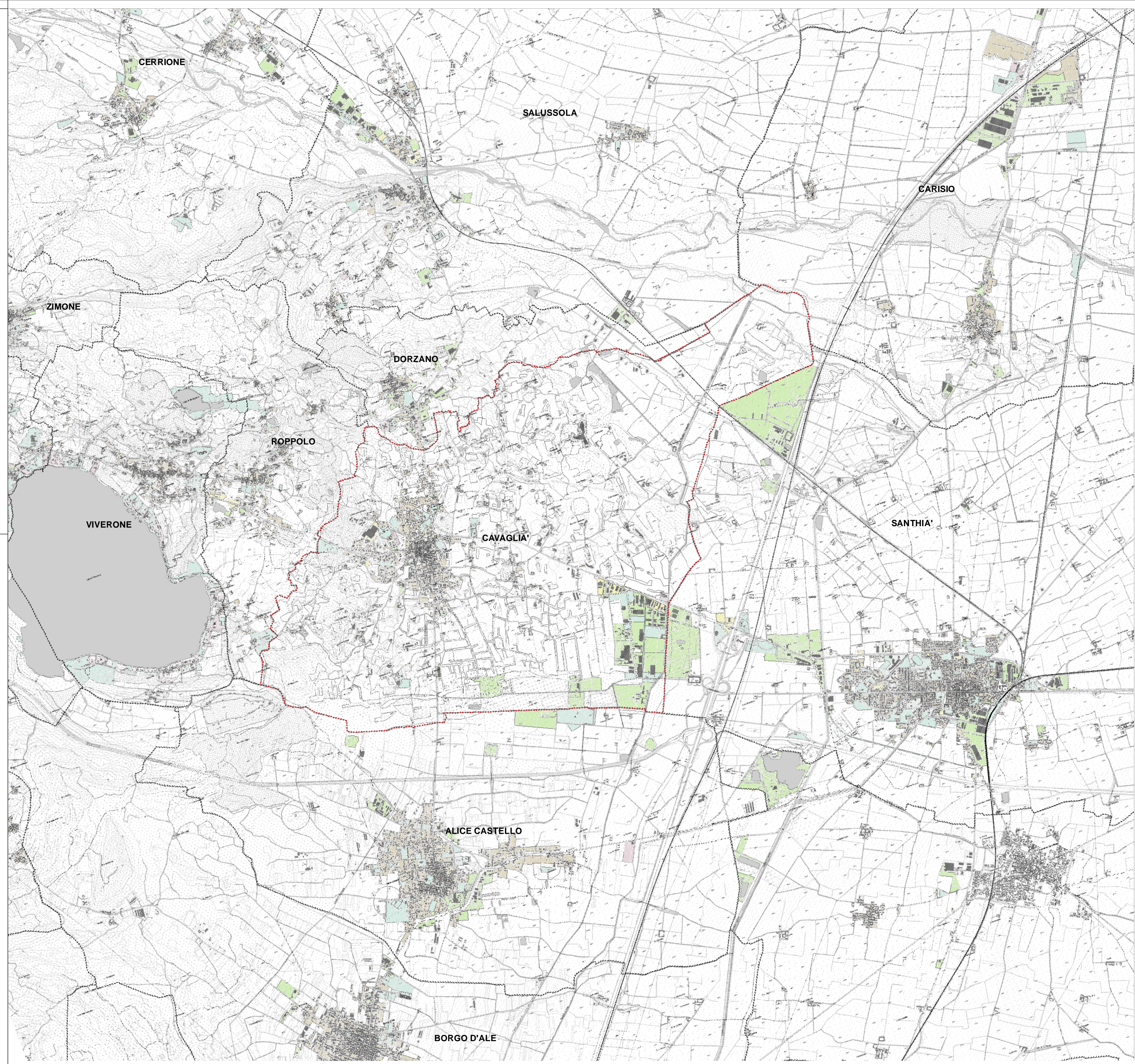
- Zona di tutela assoluta delle opere di presa idrica (≥ 10 mt.)
- Zona di rispetto ristretta delle risorse idriche
- Zona di rispetto allargata delle risorse idriche
- Zona di rispetto delle risorse idriche (≥ 200 mt.)
- Fascia di rispetto delle acque
- Piano stralcio delle fasce fluviali
- Fascia di rispetto delle opere di presa di acquedotto
- Fascia di rispetto da laghi e zone umide (= 200 mt.)
- Territorio contermino al lago (L. 431/85, art. 1, let. b)

Classi di vincolo geologico geomorfologico, geotecnico

- Vincolo di inedificabilità generica
- Inidoneità per caratteristiche geotecniche sfavorevoli
- Inidoneità per caratteristiche morfologiche sfavorevoli
- Inidoneità di carattere geologico, geomorfologico, geotecnico
- Limitazioni per caratteristiche geotecniche sfavorevoli
- Limitazioni per processi di instabilità di versante
- Limitazioni di carattere geologico, geomorfologico, geotecnico
- Ambiti senza particolari limitazioni geomorfologiche (classe I)
- Ambiti a moderata pericolosità geomorfologica e di rischio (classe II)
- Ambiti inidonei a nuovi insediamenti (classe IIIa)
- Ambiti edificati da sottoporre all'idoneità geologica (classe IIIb)

Destinazioni d'uso dei suoli

- Aree agricole
- Aree turistico-ricettive
- Aree polifunzionali
- Aree produttive
- Aree residenziali
- Aree a servizi/impianti
- Aree terziarie
- Aree di pregio naturale




REGIONE
PIEMONTE



COMUNE DI
Cavaglia



PROVINCIA DI
BIELLA

**PIANO REGOLATORE GENERALE COMUNALE
P.R.G.C.**

VARIANTE GENERALE
Art. 17 Comma 3° L.R. 56/77 e s.m.i.

Marco Maggi Architetto
via Pietro Micca, 12 Biella
marco.maggi@studiomaggi.it

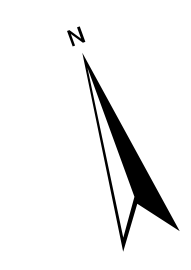
RUP

Gli estensori

Geologo

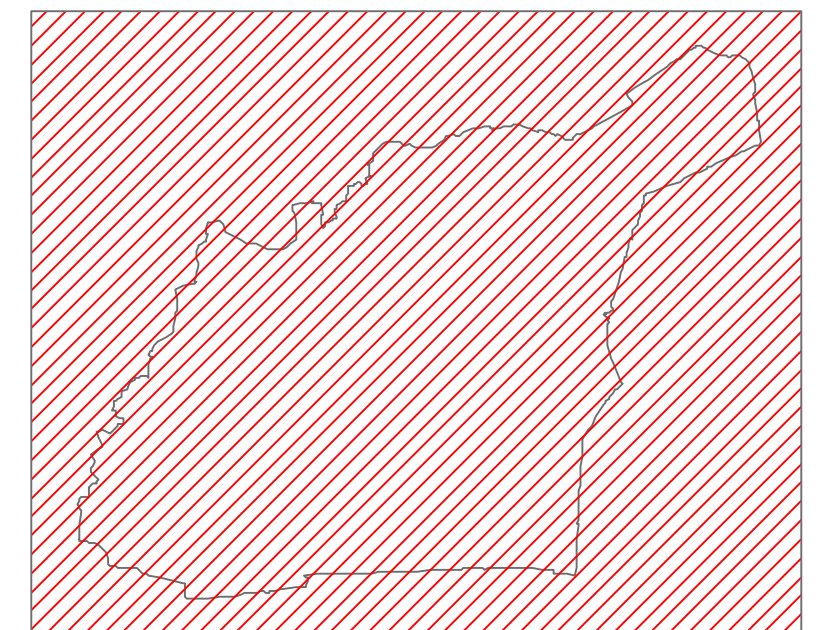
Il Segretario Comunale

Cavaglia
Aprile 2020



Scala 1 : 25.000

P01



PROGETTO PRELIMINARE
Mosaico con le previsioni urbanistiche dei comuni contermini