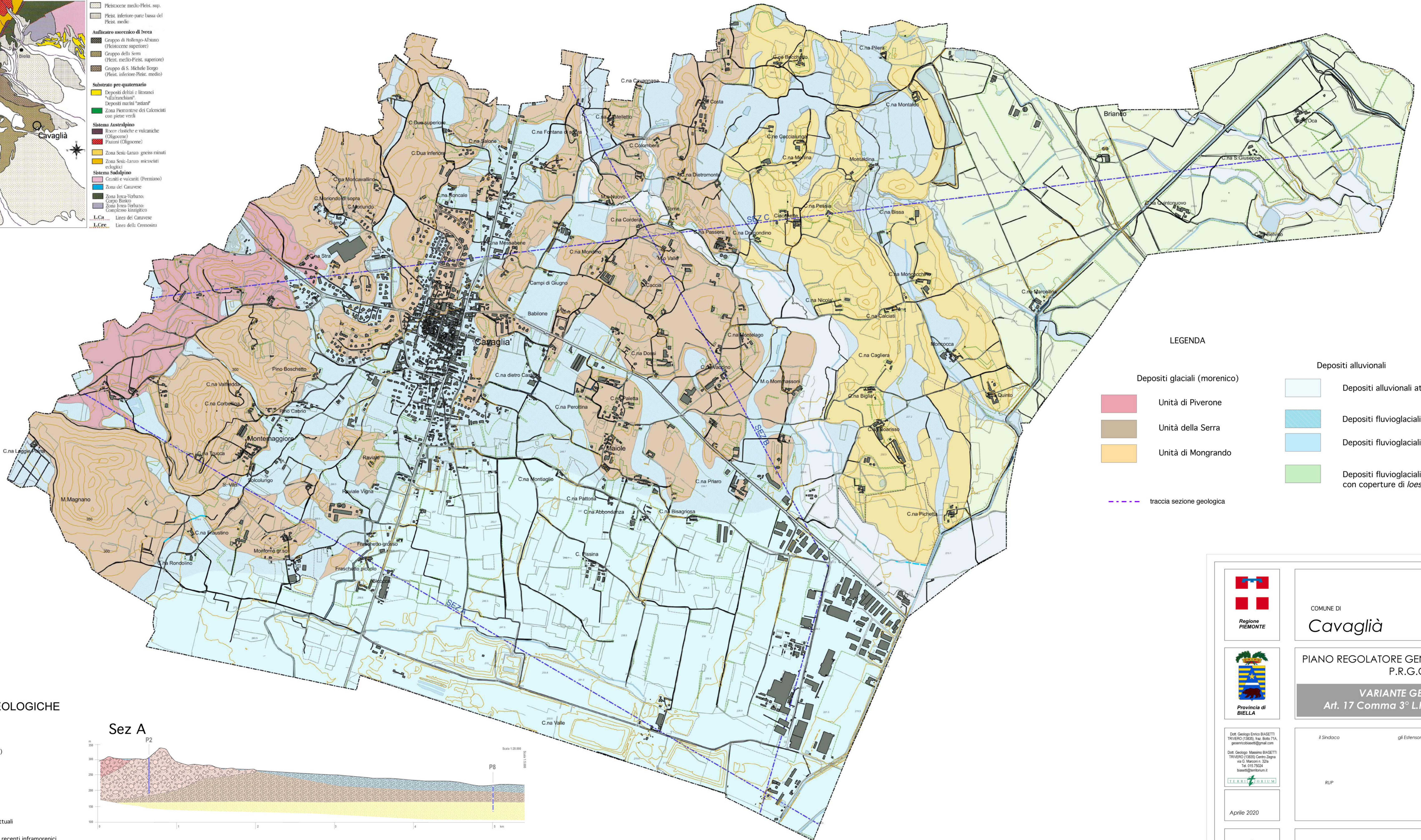


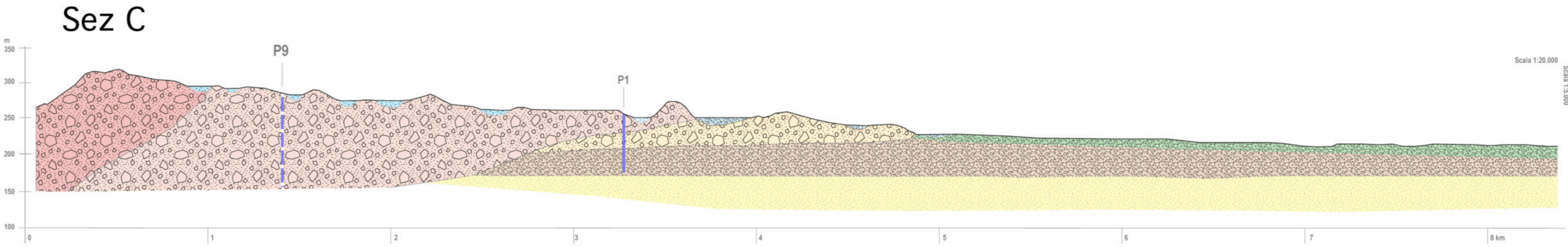
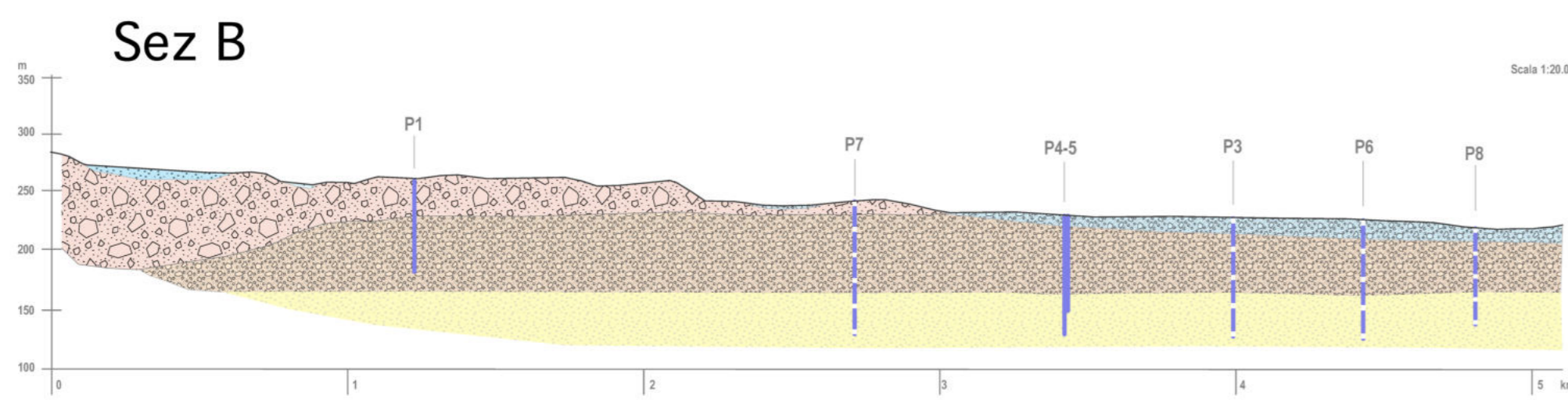
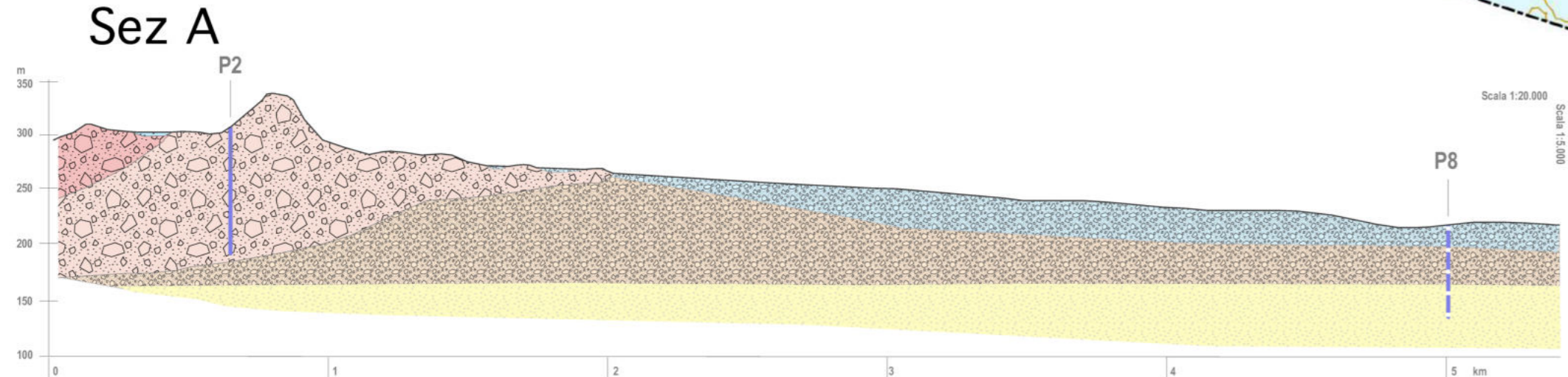
- LEGENDA**
- Depositi alluvionali**
- Pleistocene sup./attuale
 - Pleistocene medio-Pleist. sup.
 - Pleist. inferiore-parte bassa del Pleist. medio
- Auditeo morenico di Ivrea**
- Gruppo di Volengo-Albano (Pleistocene superiore)
 - Gruppo della Serra (Pleist. medio-Pleist. superiore)
 - Gruppo di S. Michele Bogno (Pleist. inferiore-Pleist. medio)
- Substrato pre-quaternario**
- Depositi delizi e litonici "glaciarici"
 - Depositi marini "astari"
 - Zona Piemontese dei Calceoli con pietre verdi
- Sistema Austroalpino**
- Rocce elastiche e vulcaniche (Oligocene)
 - Piave (Eocene)
 - Zona Sesi-Lanzo graniti nati
 - Zona Sesi-Lanzo microsistemi vulcanici
- Sistema Sudalpino**
- Graniti e scisti (Permiano)
 - Zona del Canavese
 - Zona Ivrea-Verbanese (Corno Biscione)
 - Zona Ivrea-Verbanese (Corno Biscione)
 - Complesso kimografico
 - L.C. Linea del Canavese
 - M.C. Linea della Cressina



- LEGENDA**
- Depositi glaciali (morenico)**
- Unità di Piverone
 - Unità della Serra
 - Unità di Mongrando
- Depositi alluvionali**
- Depositi alluvionali attuali
 - Depositi fluvioglaciali recenti inframorenici
 - Depositi fluvioglaciali recenti
 - Depositi fluvioglaciali antichi con coperture di loess
- traccia sezione geologica

SEZIONI GEOLOGICHE

- LEGENDA**
- Depositi glaciali (morenico)**
- Unità di Piverone
 - Unità della Serra
 - Unità di Mongrando
- Depositi alluvionali**
- Depositi alluvionali attuali
 - Depositi fluvioglaciali recenti inframorenici
 - Depositi fluvioglaciali recenti
 - Depositi fluvioglaciali antichi
 - Conoidi preglaciale
- Sedimenti marini (Pliocene)**
- Sabbie e argille
- P4-5 Pozzo





Regione
PIEMONTE

COMUNE DI

Cavaglia





Provincia di
BIELLA

PIANO REGOLATORE GENERALE COMUNALE
P.R.G.C.

VARIANTE GENERALE
Art. 17 Comma 3° L.R. 56/77 e s.m.i.

Il Sindaco

RUP

Aprile 2020

gli Estensori

Il Segretario Comunale

Geologia



scala 1 : 10000



G 2

CARTA GEOLOGICA

PROGETTO PRELIMINARE
Azzonamento dell'intero territorio comunale - VARIANTE