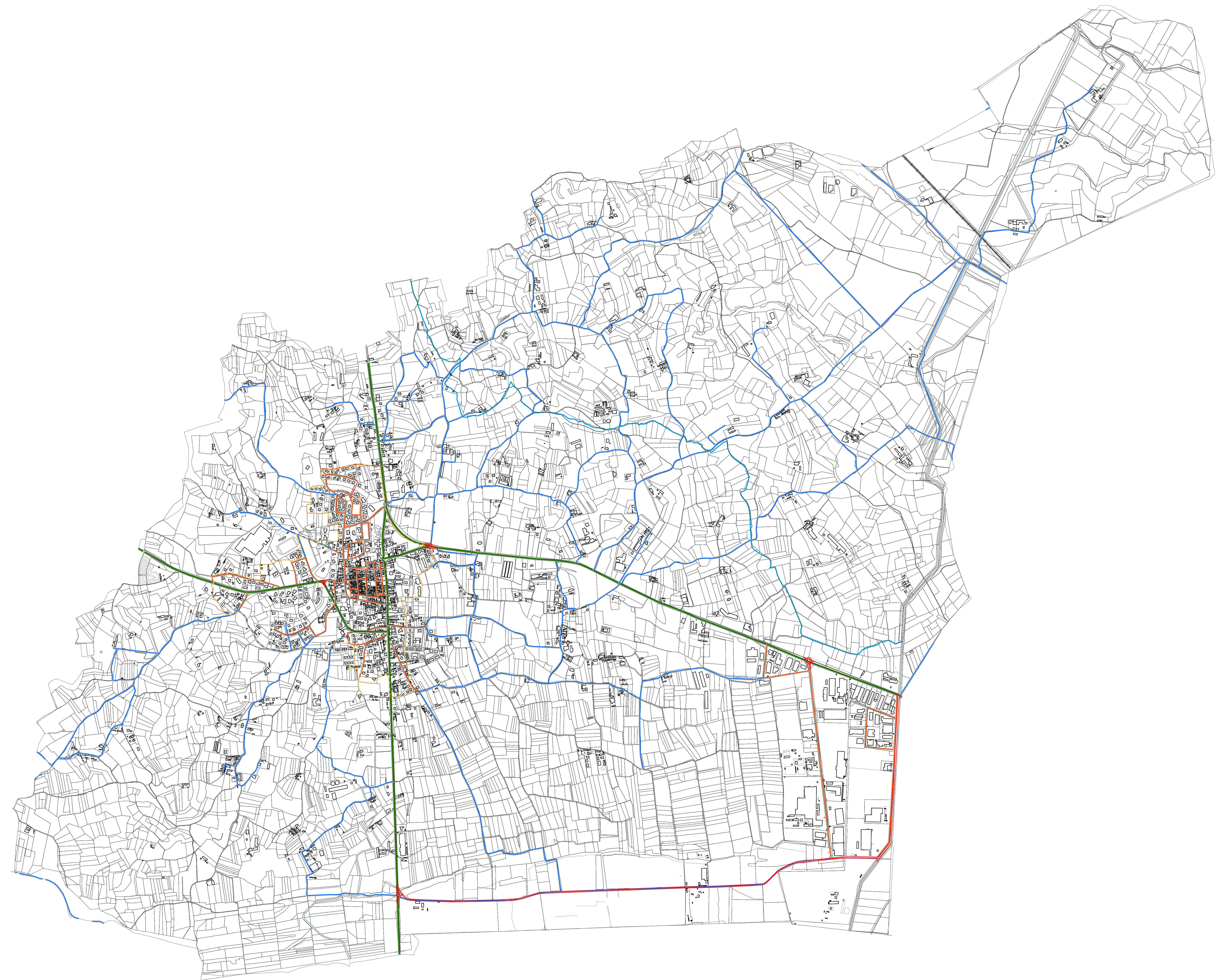



- CARTOGRAFIA CATASTALE**
- Fabbricati
 - Particelle catastali
 - Strade in progetto in variante
- RETE STRADALE - classificazione ai sensi dell'art. 2 del Codice della Strada**
- Tipologia A - Strade di collegamento sovracomunale
 - Tipologia B - Strade primarie di accesso ai settori urbani
 - Tipologia C - Strade secondarie di accesso agli insediamenti
 - Tipologia D - Strade di distribuzione capillare
- NOTA: le strade non classificate si ritengono inserite nella tipologia D
- RETE FERROVIARIA**
- Linea ferroviaria
- CENTRO ABITATO ai sensi dell'art. 4 del Codice della Strada**
- Perimetro centro abitato







Regione
PIEMONTE

COMUNE DI

Cavaglià





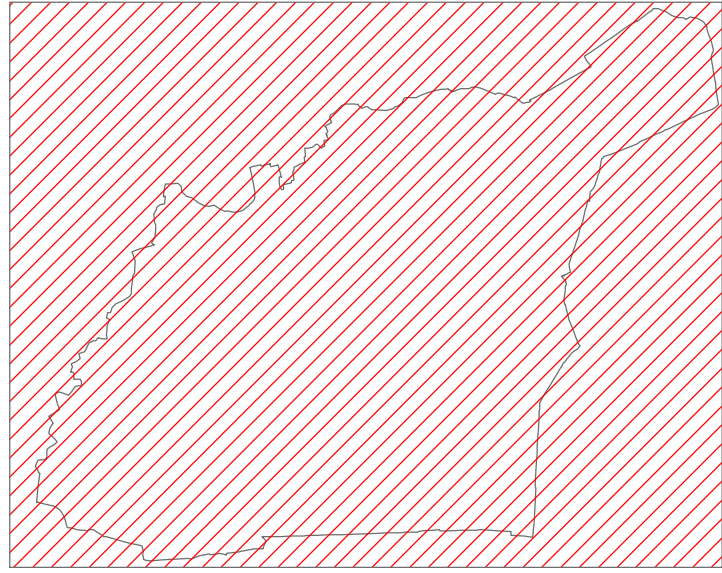
Comune di
BIELLA

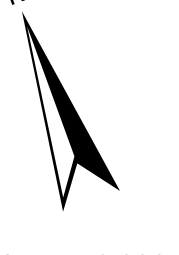
PIANO REGOLATORE GENERALE COMUNALE
P.R.G.C.

VARIANTE GENERALE
Art. 17 Comma 3° L.R. 56/77 e s.m.i.

Piano Regolatore Generale Via Piero Marone 12 Biella www.comune.biella.piemonte.it	Il Sindaco Il Segretario Comunale	Gli estensori Geologo
--	--	------------------------------

Cavaglià
Aprile 2020





Scala 1 : 10.000

AT7