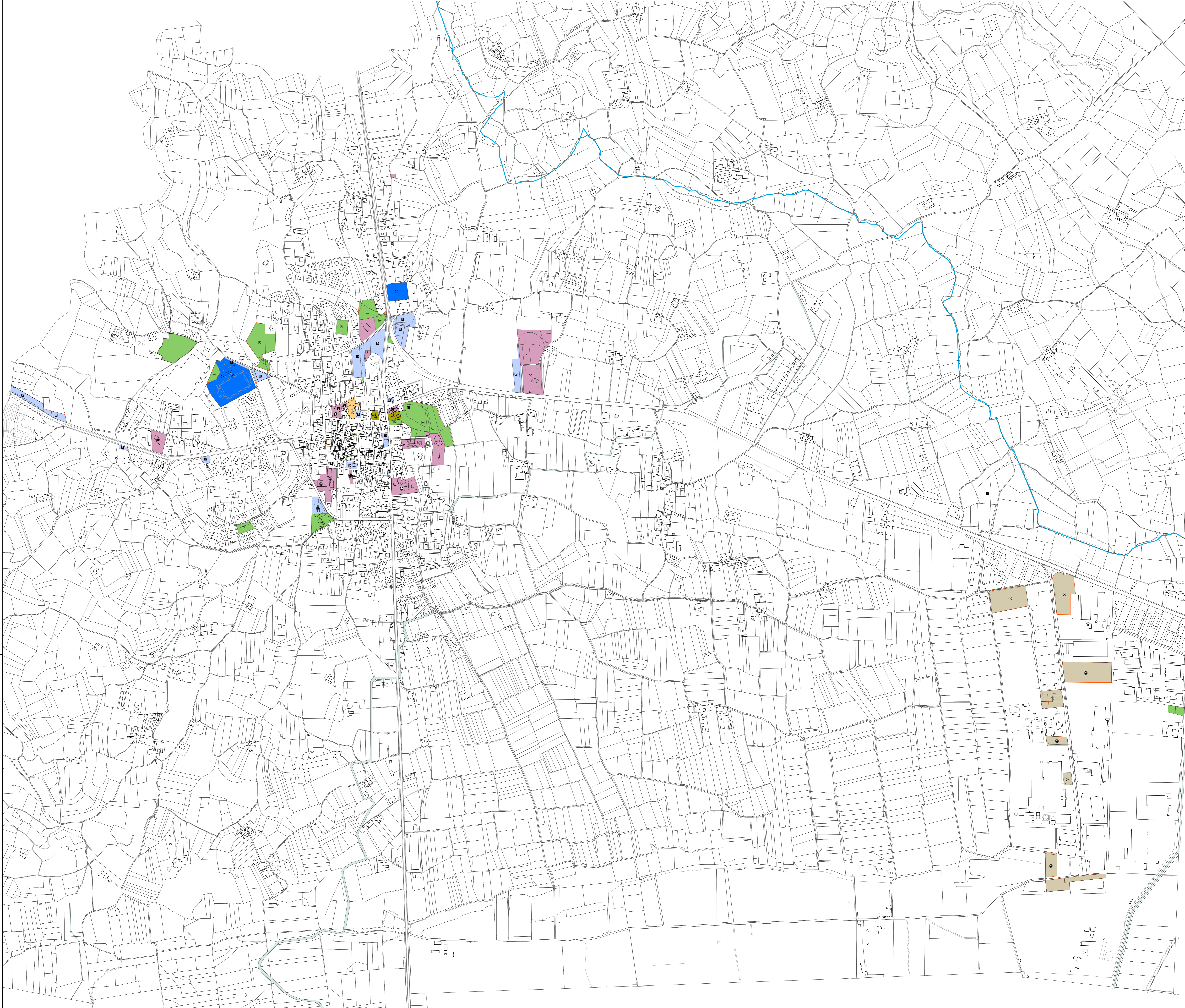



- CARTOGRAFIA CATASTALE**
- Fabbricati
 - Particelle catastali
- REITERAZIONE DEI VINCOLI E INDIVIDUAZIONE NUOVE AREE**
- Vincolo reiterato
 - Nuovo vincolo inserito
- SERVIZI PUBBLICI AI SENSI DEL DPR 327/2001**
- Chiese ed attrezzature religiose
 - Servizi pubblici per attività di interesse comune
 - Uffici pubblici amministrativi
 - Attrezzature sportive
 - Giardini pubblici, parchi giochi e verde attrezzato
 - Parcheggi
 - Parcheggi a servizio del terziario
- AREE PUBBLICHE**
- IMPIANTI URBANI**
- Area cimiteriali
 - Sorgenti, pozzi e punti di presa degli acquedotti
 - Impianto di depurazione
 - Discariche
 - Impianti per la telefonia
 - Cabina elettrica
- SERVIZI SOCIALI ED ATTREZZATURE DI INTERESSE GENERALE**
- Uffici postali
 - Caserma dei Carabinieri
 - Attrezzature sociali, sanitarie e ospedaliere
- SERVIZI SOCIALI E ATTREZZATURE A LIVELLO COMUNALE**
- Asili nido
 - Scuole materne
 - Scuole elementari
 - Scuole medie inferiori
 - Scuole secondarie superiori
 - Attrezzature sportive
 - Giardini pubblici, parchi gioco e verde attrezzato
 - Parcheggi
 - Chiese ed attrezzature religiose
 - Uffici pubblici amministrativi
 - Centri sociali
 - Infermeria
 - Strutture ricettive
- SERVIZI PER LE ATTIVITA' PRODUTTIVE E TERZIARIE**
- Aree per servizi pubblici a corredo delle attività produttive e terziarie
- SERVIZI SOCIALI E ATTREZZATURE A LIVELLO SOVRACOMUNALE**
- Ferrovie dello Stato







REGIONE
PIEMONTE

COMUNE DI

Cavaglià





COMUNE DI
BIELLA

PIANO REGOLATORE GENERALE COMUNALE
P.R.G.C.

VARIANTE GENERALE
Art. 17 Comma 3° L.R. 56/77 e s.m.i.

Motto: Regni: Scudetto
Via Pietro Micco 12 Biallo
www.comune.cavaglià.piemonte.it

Il Sindaco

Il Segretario Comunale

Gli estensori

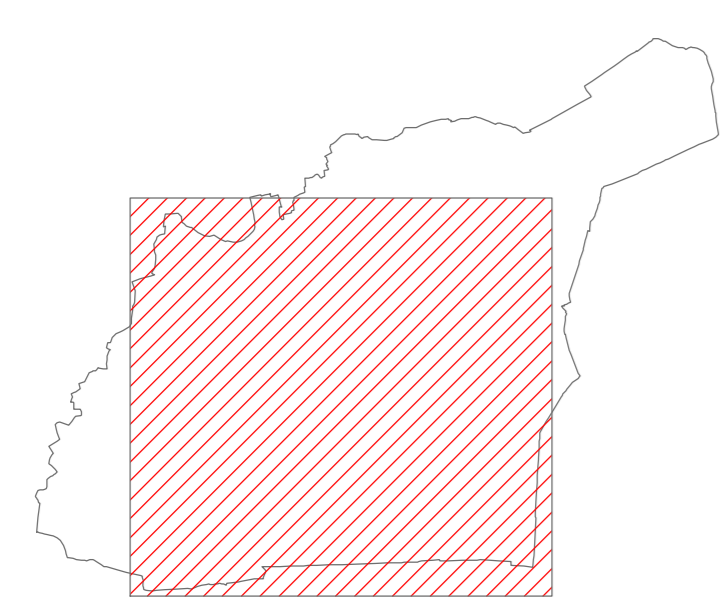
Geologo

CAVAGLIÀ

Aprile 2009

RUP

Scala 1 : 5.000



AT6

PROGETTO PRELIMINARE
Dotazioni di attrezzature e servizi pubblici e reiterazione dei vincoli