

CARTOGRAFIA CATASTALE

- Fabbricati
- Particelle catastali

VINCOLI DEL PIANO PAESAGGISTICO REGIONALE (rif. tav. P4.7)

Componenti naturalistico - ambientali

- Zona Fluviale Interna (art. 14)
- Territori a prevalente copertura boscata (art. 16) - come da Carta Forestale agg. 2016
- Aree non montane a diffusa presenza di siepi e filari (art. 19)
- Aree ad elevato interesse agronomico (art. 20)
- Formazioni lineari SIFOR agg. 2016 (siepi e filari)

Componenti storico-culturali

- Rete viaria di età moderna e contemporanea
- Centri di III rango (art. 24)
- Struttura insediativa storica di centri con forte identità morfologica (art. 24, art. 33)
- Presenza stratificata di sistemi irrigui (art. 25)

Componenti percettivo-identitarie

- Fulcri del costruito (art. 30)
- Fulcri naturali (art. 30)
- Elementi caratterizzanti di rilevanza paesaggistica (art. 30)
- Profili paesaggistici (art. 30)
- Aree caratterizzate dalla presenza diffusa di sistemi di attrezzature o infrastrutture storiche (drauliche, di impianti produttivi industriali o minerari, di impianti rurali)
- Sistemi paesaggistici rurali di significativa omogeneità e caratterizzazione dei coltivi: vigneti
- Sistemi paesaggistici rurali di significativa varietà e specificità
- Aree rurali di specifico interesse paesaggistico (art. 32) - Sistemi paesaggistici agroforestali

Componenti morfologico-insediative

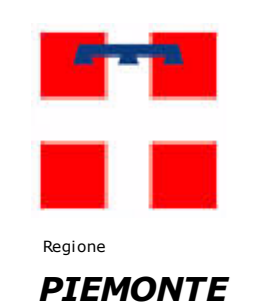
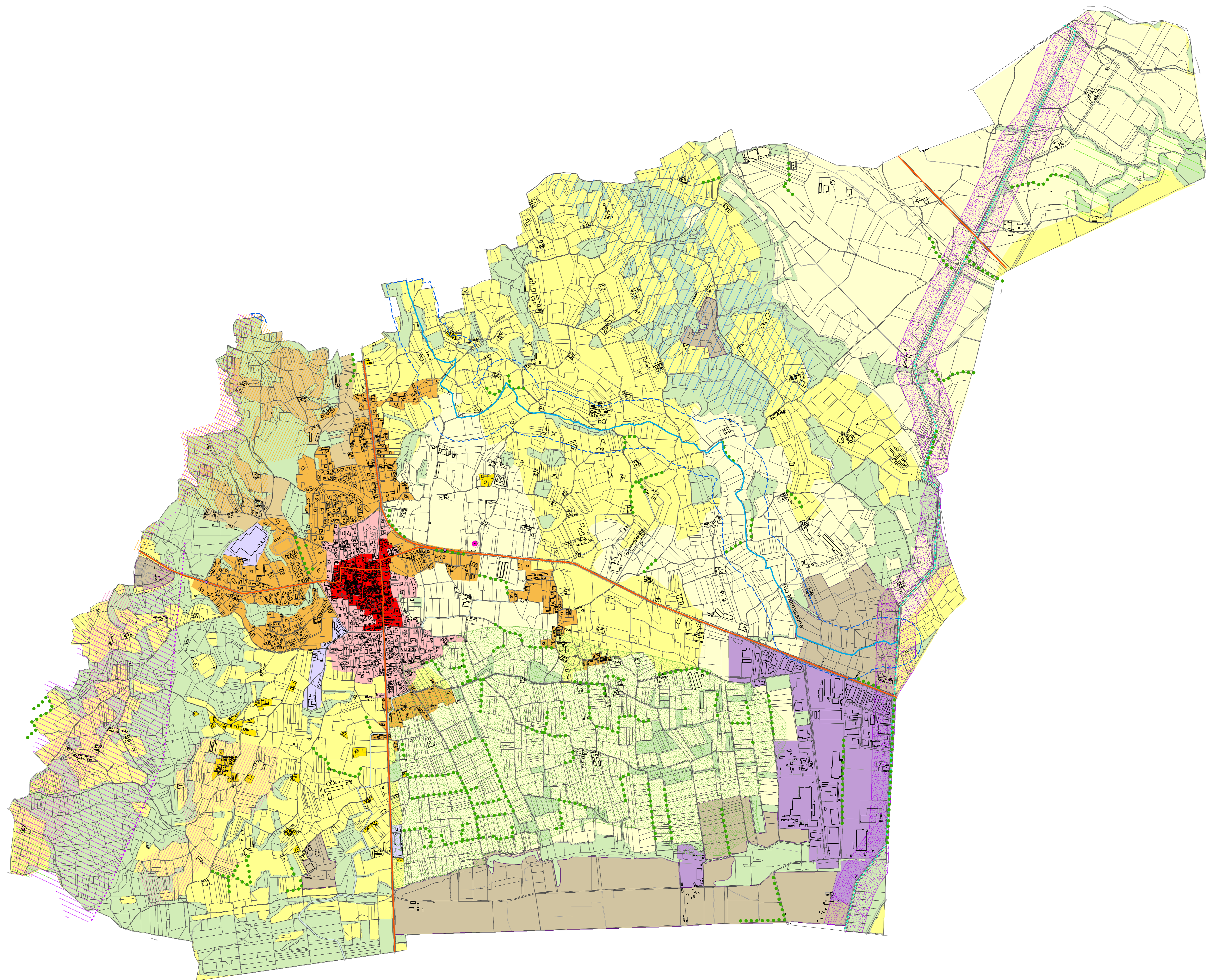
- Porte urbane (art. 34)

MORFOLOGIE INSEDIATIVE (art. 35-36-37-38-39-40)

- Urbane consolidate dei centri maggiori (art. 35) m.i. 1
- Urbane consolidate dei centri minori (art. 35) m.i.2
- Tessuti urbani esterni ai centri (art. 35) m.i. 3
- Tessuti discontinui suburbani (art. 36) m.i. 4
- Insediamenti specialistici organizzati (art. 37) m.i. 5
- Area a dispersione insediativa prevalentemente residenziale (art. 38) m.i.6
- Area a dispersione insediativa prevalentemente specialistica (art. 38) m.i. 7
- "insule" specializzate (art. 39, c. 1, lett. a, punti I - II - III - IV - V) m.i.8
- Complessi infrastrutturali (art. 39) m.i. 9
- Aree rurali di pianura o collina (art.40) m.i. 10
- Sistemi di nuclei rurali di pianura, collina e bassa montagna (art. 40) m.i. 11
- Villaggi di montagna (art. 40) m.i. 12
- Aree rurali di montagna o collina con edificazione rada e dispersa (art. 40) m.i.13
- Aree rurali di pianura (art.40) m.i. 14
- Alpeggi e insediamenti rurali d'alta quota (art. 40) m.i. 15

Aree caratterizzate da elementi critici e con detrazioni visive

- Elementi di criticità puntuali (art. 41)
- Elementi di criticità lineari (art. 41)



COMUNE DI
Cavaglià



PIANO REGOLATORE GENERALE COMUNALE
P.R.G.C.

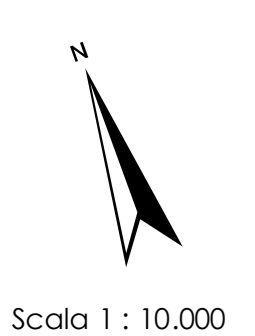
VARIANTE GENERALE
Art. 17 Comma 3° L.R. 56/77 e s.m.i.



Il Sindaco: _____
Gli estensori: _____
Il Geologo: _____

REP _____
Il Segretario Comunale: _____

Cavaglià,
Aprile 2020



AT3.1

