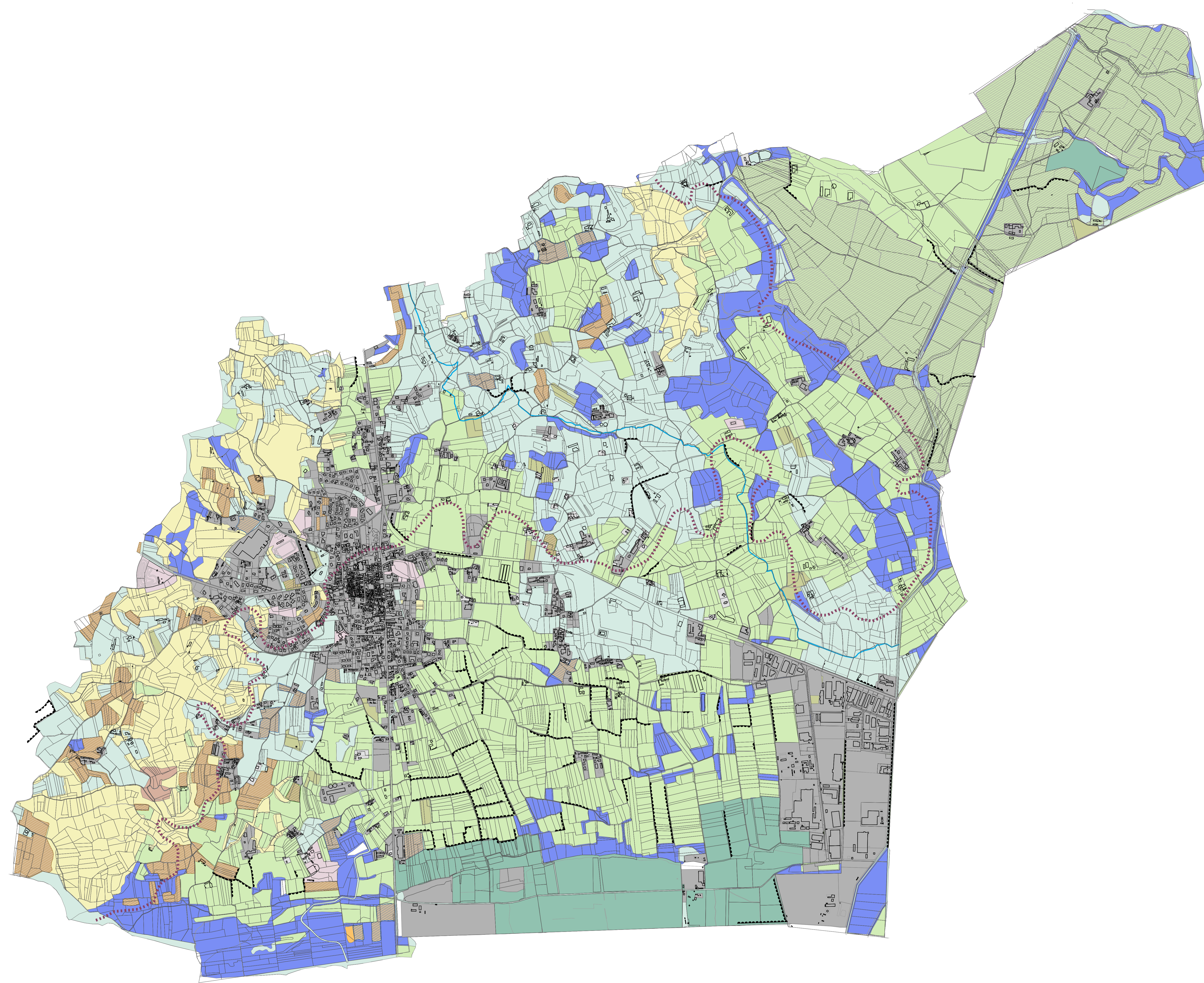
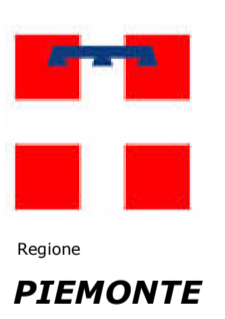


- Cartografia catastale**
- Fabbricati
 - Particelle catastali
- Elementi del paesaggio**
- Formazioni lineari - siepi e filari (agg. 2016)
 - Limite pianura/montagna (PTC)
- Sensibilità paesistiche e ambientali - Paesaggi agrari di particolare interesse (PTC)**
- Frutteti
 - Frutteti e vigneti indifferenziati
 - Seminativi in sommersione
 - Vigneti
- Aree urbanizzate**
- Parchi pubblici e aree verdi a servizio di infrastrutture
 - Ambiti estrattivi
 - Urbanizzato/in via di urbanizzazione
 - Urbanizzato diffuso
- Carta forestale da PFT (modificata sulla base dell'analisi del territorio)**
- Prati stabili di pianura
 - Seminativi
 - Frutteti, vigneti
 - Cottivi abbandonati
 - Impianti per arboricoltura da legno
 - Castagneti
 - Quercio-carpineti
 - Robinieti







Regione
PIEMONTE

COMUNE DI

Cavaglià






Comune di
BIELLA

PIANO REGOLATORE GENERALE COMUNALE
P.R.G.C.

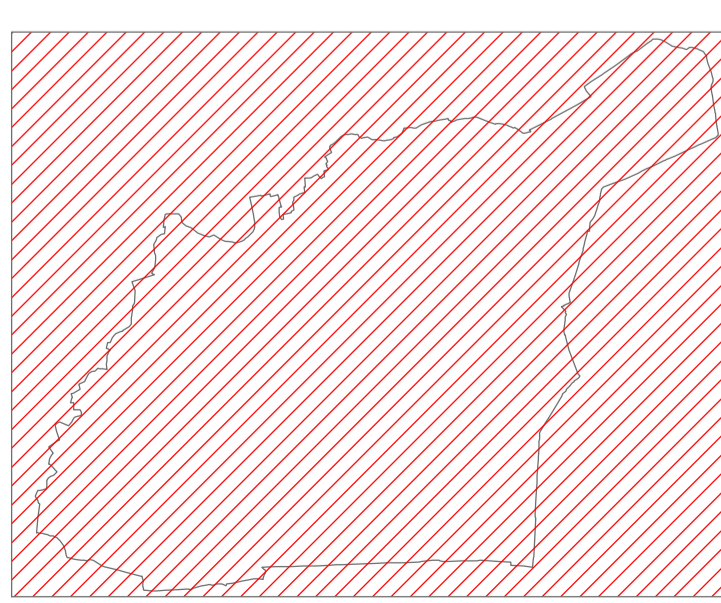
VARIANTE GENERALE
Art. 17 Comma 3° L.R. 56/77 e s.m.i.

Piano Regolatore Generale Via Pietro Micco, 12 - Biella www.comune.cavaglià.biella.it	Il Sindaco	Gli esponenti	Geologo
RUP	Il Segretario Comunale		

Cavaglià, Aprile 2020



Scala 1 : 10.000



ATI