

- USI DEL SUOLO**
- PERIMETRO NUCLEO ANTICA FORMAZIONE
  - AREE PER ATTREZZATURE PUBBLICHE E DI USO PUBBLICO
- SERVIZI SOCIALI E ATTREZZATURE A LIVELLO COMUNALE**  
al servizio di insediamenti residenziali
- ASILI NIDO
  - SCUOLE MATERNE
  - CHIESE ED ATTREZZATURE RELIGIOSE
  - CENTRI SOCIALI
  - GIARDINI PUBBLICI E PARCHI GIOCO
  - INFERMERIA CESARE VERCELLONE
  - SERVIZI PUBBLICI AMMINISTRATIVI
  - SERVIZI PUBBLICI
- non formate:
- SCUOLE ELEMENTARI
  - SCUOLE MEDIE
  - PARCHIGGI PUBBLICI
  - DEPURATORE FOGNATURA
  - CIMITERO
  - DESTINAZIONE DA DEFINIRSI
  - ATTREZZATURE SPORTIVE
- non formate:
- S.S. SCUOLA SECONDARIA SUPERIORE
- SERVIZI SOCIALI E ATTREZZATURE DI INTERESSE GENERALE**  
non formate
- ATTREZZATURE SOCIALI, SANITARIE E OSPEDALIERE
- non formate:
- POSTA E TELEGRAFIO
  - CASERMA CARABINIERI
  - MUSEO DI ARCHEOLOGIA INDUSTRIALE

- IMPIANTI URBANI**
- CENTRALE TELECOM

- USI RESIDENZIALI**
- AREE EDIFICATE
  - AREE DI COMPLETAMENTO
  - AREE DI ESPANSIONE
  - AREE PRODUTTIVE
  - AREE CON IMPIANTI PRODUTTIVI CHE SI CONFERMANO (PC)
  - AREE PER NUOVI IMPIANTI PRODUTTIVI (NIP)
  - AREE ARTIGIANALI ED INDUSTRIALI DI RIORDINO DA ATTREZZARE (ARI)

- USI TERZIARI**
- ATTREZZATURE COMMERCIALI E DIREZIONALI ESISTENTI (ICE)
  - AREE PER NUOVI INSEDIAMENTI COMMERCIALI E DIREZIONALI (NIC)
  - IMPIANTI TURISTICI ESISTENTI DI TIPO ALBERGHIERO
  - IMPIANTI PRIVATI PER IL TEMPO LIBERO (A) DISCOTECH, LOCALI PER LO SPETTACOLO

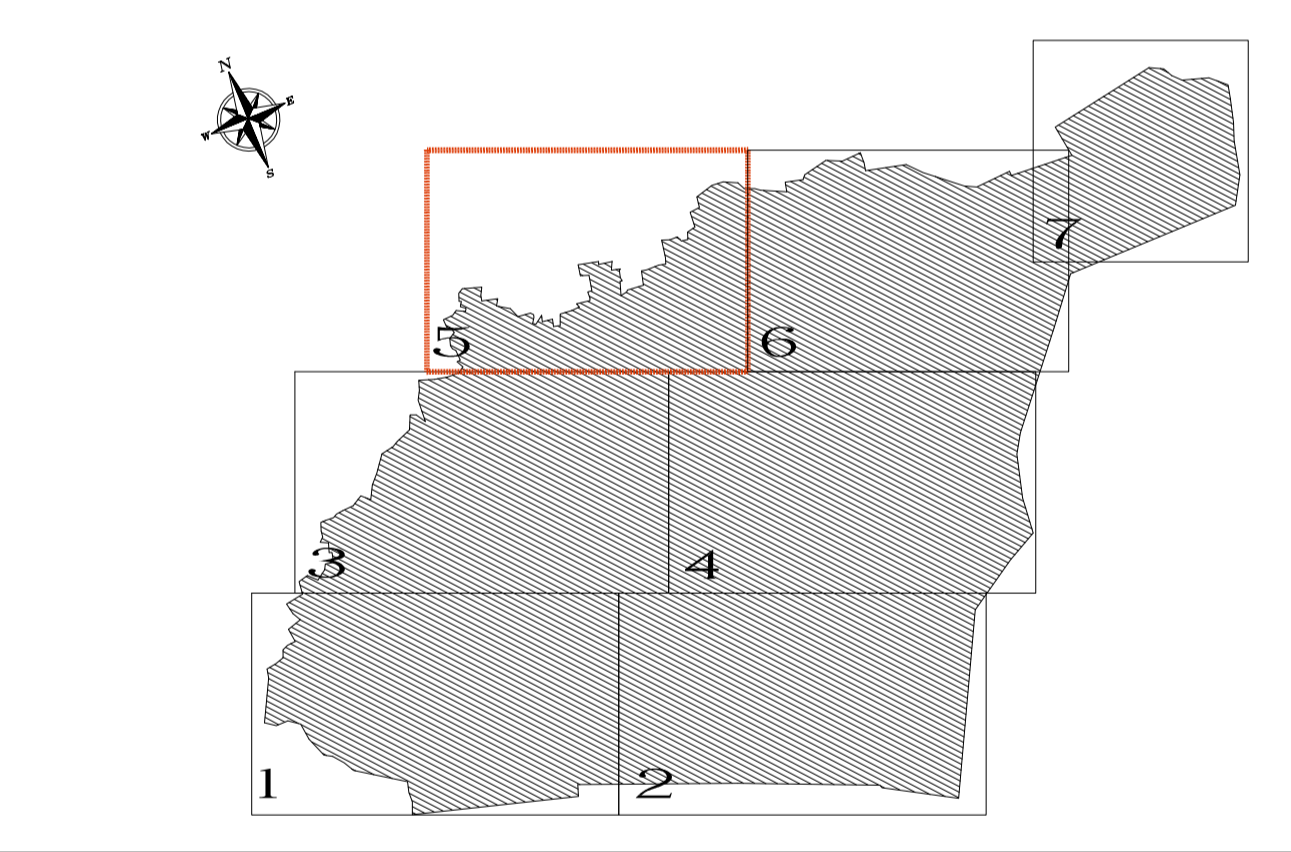
- USI AGRICOLI**
- TERRITORIO AD USO AGRICOLO
  - AREE PER ALLEVAMENTI ZOOTECNICI

- ALTRI USI**
- ACQUE
  - CAVE

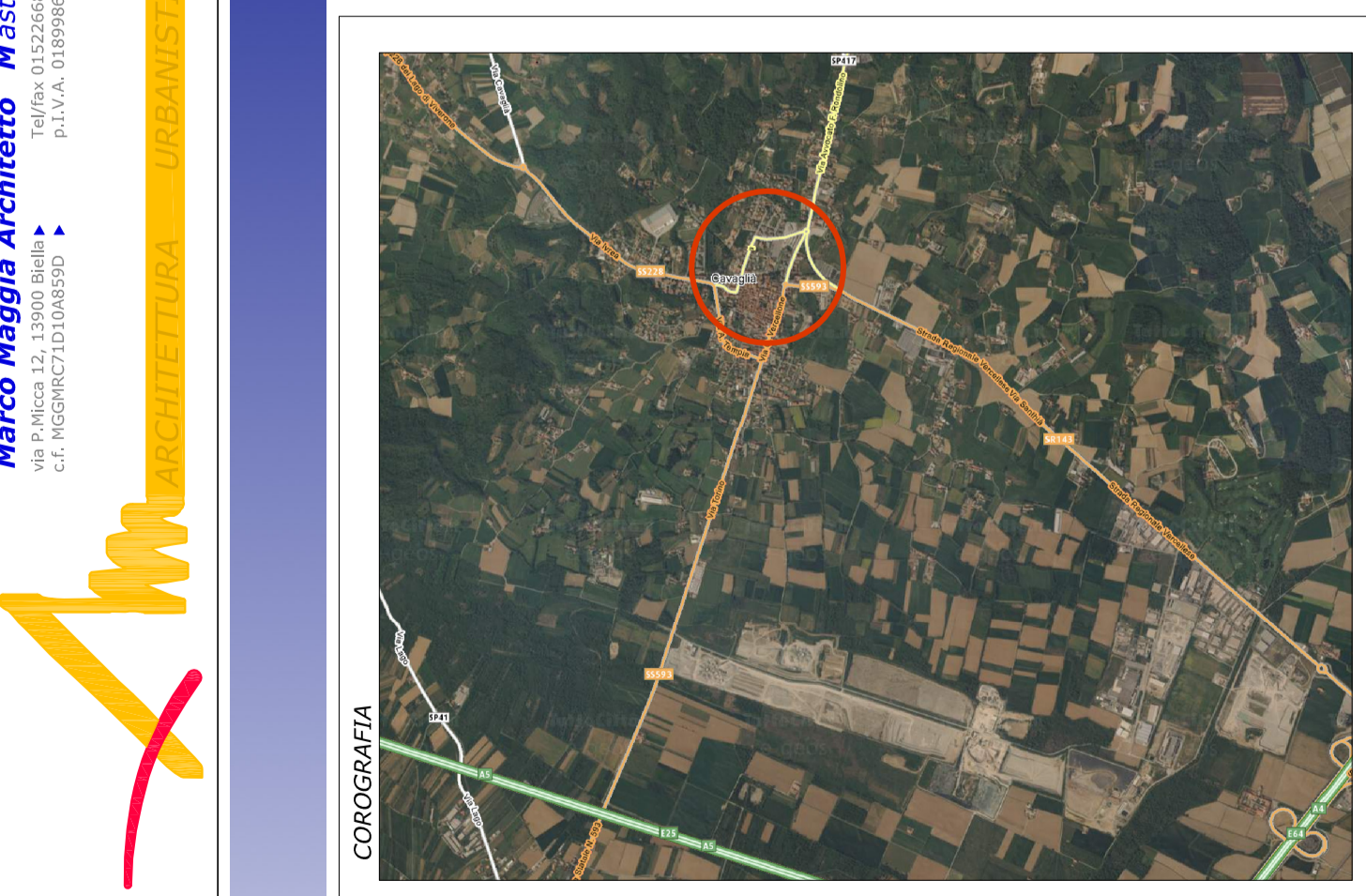
- TIPI DI INTERVENTO PREVISTI**
- RESTAURO RISORSO R.C.1
  - RISANAMENTO CONSERVATIVO R.C.2

- VINCOLI**
- PARCHI PRIVATI DI VALORE AMBIENTALE
  - FASCIA DI RISPETTO STRADALE
  - FASCIA DI RISPETTO AREE DISCARICHE E POLO TECNOLOGICO
  - POZZI ESTERNI DI MONITORAGGIO DEL BIOGAS

- STRUMENTI URBANISTICI PRESCRITTI**
- INTERVENTI PREVISTI NEL PRIMO P.P.A. (nell'interno la grafia dell'uso del suolo)
  - STRUMENTI URBANISTICI PRESCRITTI
  - P.E.E.P.
  - P.E.C.
  - P.d.R.

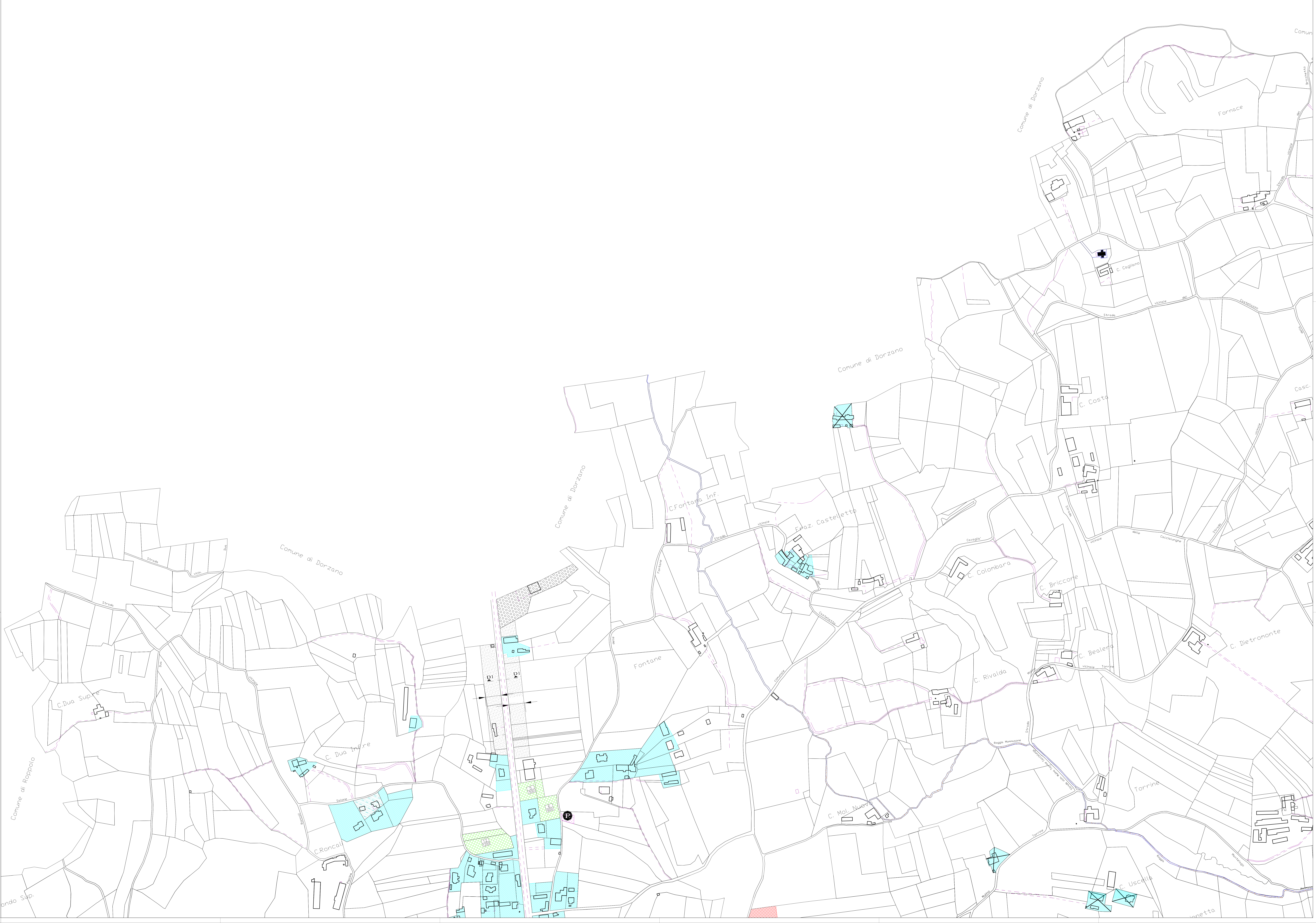


REGIONE PIEMONTE  
 PROVINCIA DI BIELLA  
 Comune di **Cavaglia**



**P.R.G.C. - PROGETTO DEFINITIVO**  
 Piano Regolatore Generale Comunale  
 aggiornato alla 23ª variante parziale  
 ai sensi art. 17 comma 5 L.R. 56/77  
 INFRASTRUTTURE ED USO DEL SUOLO URBANO ATTUALE  
 SEZIONE n°5 SCALA 1:2.000

NOVEMBRE 2016  
 Tav. 05



NOTA: LA DIFFUSIONE E LA RIPRODUZIONE ANCHE PARZIALE DEL CONTENUTO SOTTOPOSTO È VIETATA A TITOLO DI LEGGE. L'IMPLEMENTAZIONE COMUNALE DI RISERVA TUTTI I DIRITTI.