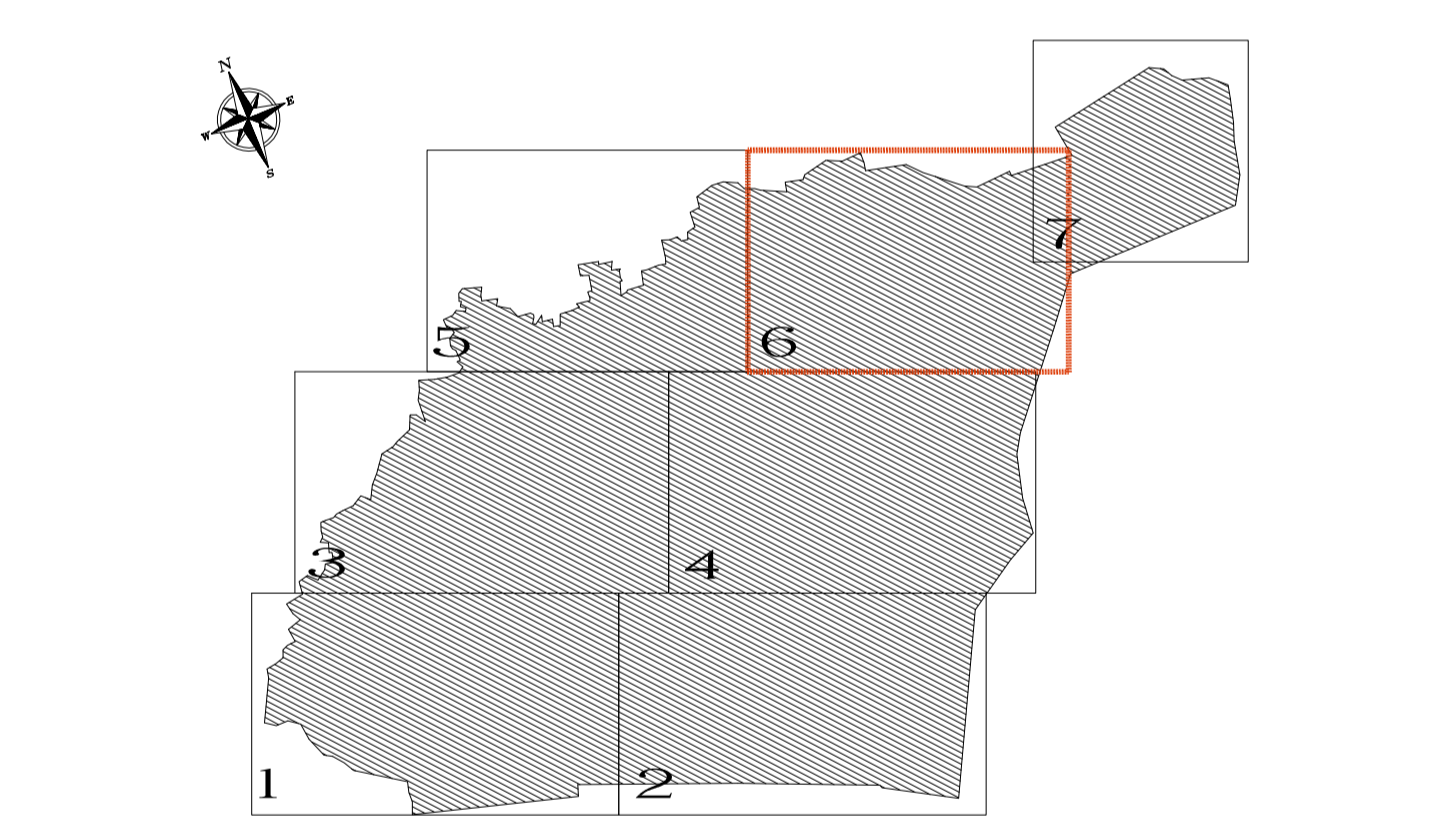


- USI DEL SUOLO**
- PERIMETRO NUCLEO ANTICA FORMAZIONE
 - AREE PER ATTREZZATURE PUBBLICHE E DI USO PUBBLICO
 - SERVIZI SOCIALI E ATTREZZATURE A LIVELLO COMUNALE
 - ASILI NIDO
 - SCUOLE MATERNE
 - CHIESE ED ATTREZZATURE RELIGIOSE
 - CENTRI SOCIALI
 - GIARDINI PUBBLICI E PARCHI ODIO
 - INFIRMERIA CESARE VERCELLONE
 - SERVIZI PUBBLICI AMMINISTRATIVI
 - SERVIZI PUBBLICI
 - SCUOLE ELEMENTARI
 - SCUOLE MEDIE
 - PARCHIEGGI PUBBLICI
 - DEPURATORE FOGNATURA
 - CIMITERO
 - DESTINAZIONE DA DEFINIRSI
 - ATTREZZATURE SPORTIVE
- non riportate:
S.S. SCUOLA SECONDARIA SUPERIORE
- SERVIZI SOCIALI E ATTREZZATURE DI INTERESSE GENERALE**
- non riportate:
ATTREZZATURE SOCIALI, SANITARIE E OSPEDALIERE
- non riportate:
POSTA E TELEGRFO
CASERMA CARABINIERI
MUSEO DI ARCHEOLOGIA INDUSTRIALE
- IMPIANTI URBANI**
- CENTRALE TELECOM
- USI RESIDENZIALI**
- AREE EDIFICATE
 - AREE DI COMPLETAMENTO
 - AREE DI ESPANSIONE
 - AREE PRODUTTIVE
 - AREE CON IMPIANTI PRODUTTIVI CHE SI CONFERMANO (IPC)
 - AREE PER NUOVI IMPIANTI PRODUTTIVI (NIP)
 - AREE ARTIGIANALI ED INDUSTRIALI DI RIORDINO DA ATTREZZARE (ARI)
 - PERIMETRAZIONE AREE DISCARICHE E POLO TECNOLOGICO
- USI TERZIARI**
- ATTREZZATURE COMMERCIALI E DIREZIONALI ESISTENTI (ICE)
 - AREE PER NUOVI INSEDIAMENTI COMMERCIALI E DIREZIONALI (NIC)
 - IMPIANTI TURISTICI ESISTENTI DI TIPO ALBERGHIERO
 - IMPIANTI PRIVATI PER IL TEMPO LIBERO (A) DISCOTECHE, LOCALI PER LO SPETTACOLO
- USI AGRICOLI**
- TERRITORIO AD USO AGRICOLO
 - PER L'USO DELLE AREE INDUSTRIALI ENTRO IL TERRITORIO URBANO
 - AREE PER ALLEVAMENTI ZOOTECNICI
- ALTRI USI**
- ACQUE
 - CAVE
- TIPI DI INTERVENTO PREVISTI**
- RESTAURIO RISOROSO R.C.1
 - RISANAMENTO CONSERVATIVO R.C.2
- VINCOLI**
- PARCHI PRIVATI DI VALORE AMBIENTALE
 - FASCIA DI RISPETTO STRADALE
 - FASCIA DI RISPETTO AREE DISCARICHE E POLO TECNOLOGICO
 - AREE PRIVATE DI VALORE AMBIENTALE
 - FASCIA DI RISPETTO DEGLI IMPIANTI URBANI (CIMITERO, DEPURATORE...)
- POZZI ESTERNI DI MONITORAGGIO DEL BIOGAS**
- STRUMENTI URBANISTICI PRESCRITTI**
- INTERVENTI PREVISTI NEL PRIMO P.P.A. (nell'interno la grafia dell'uso del suolo)
- STRUMENTI URBANISTICI PRESCRITTI**
- PIANO DI ZONA AI SENSI DELLA LEGGE 157/02
 - PIANO ESECUTIVO CONVENZIONATO DI LIBERA INIZIATIVA (art.3 L.R. 10/77)
 - PIANO DI RECUPERO (ai sensi dell'art.28 L.457/78)



REGIONE PIEMONTE
PROVINCIA DI BIELLA

Comune di **Cavaglia**

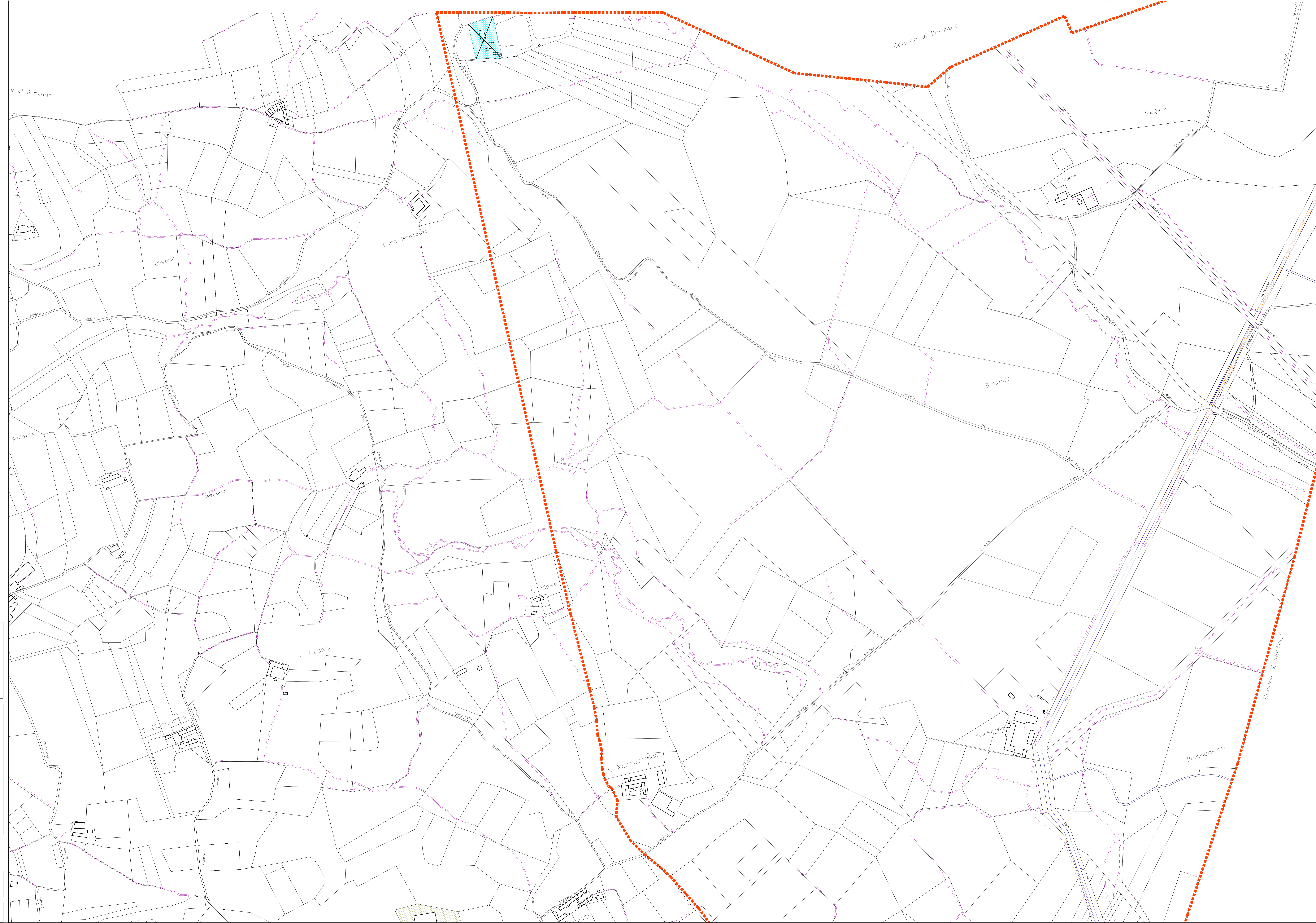
P.R.G.C. - PROGETTO DEFINITIVO
Piano Regolatore Generale Comunale
aggiornato alla 23ª variante parziale
ai sensi art. 17 comma 5 L.R. 56/77

INFRASTRUTTURE ED USO DEL SUOLO URBANO ATTUALE
SEZIONE n°6 SCALA 1:2.000

NOVEMBRE 2016

Tav. **06**

di progettista



NOTE: LA DIFFUSIONE E LA RIPRODUZIONE ANCHE PARZIALE DEL CONTENUTO SOSPESO È VIETATA A TERRENO DI LEGGE. L'IMPLEMENTAZIONE COMUNALE DI OBBLIGO TUTTI I DIRITTI.